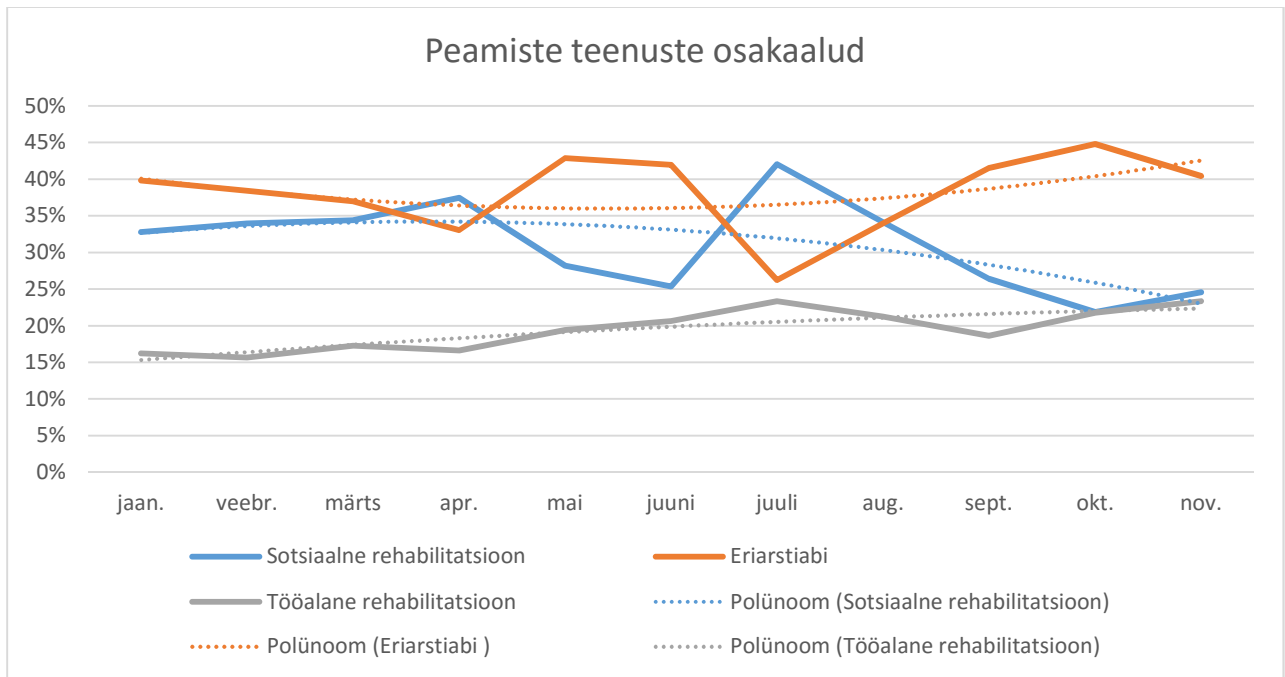


Aasta alguses püstitati eesmärk: **tasulised teenused ja töölase rehabilitatsiooni teenused kokku peavad aasta lõpuks moodustama vähemalt 1/3 teenuste mahust.** Novembri andmete põhjal ollakse lähedal eesmärgi saavutamisele. Jaanuaris moodustas töölase rehabilitatsioon ja tasulised tervishoiu teenused kokku kogumahust 18%, novembris oli see näitaja 27%. Sotsiaalne rehabilitatsioon moodustas kogukäibest jaanuaris 33%, novembris 25% (oktoobris 22%).

Aasta jooksul on tehtud pingutusi teenuste struktuuri muutmiseks, mis on ka avaldanud mõju asutuse majandustulemustele. Kasvanud on tervishoiu teenuste ja töölase rehabilitatsiooni osakaalud kogukäibes ja vähenenud sotsiaalse rehabilitatsiooni teenuse osakaal.



2017 aasta perioodil september-november on sotsiaalse rehabilitatsiooni teenuse osutamine olnud 36% väiksem kui 2016 vastav periood.

